



**T.C.**  
**ADYAMAN ÜNİVERSİTESİ**  
**Sosyal Bilimler Meslek Yüksekokulu Müdürlüğü**

Sayı : 39072201-040.05-  
Konu : 2015 Yılı Faaliyet Raporu

**STRATEJİ GELİŞTİRME DAİRE BAŞKANLIĞINA**

İlgi : 04/01/2016 tarih ve E.97 sayılı yazınız.

İlgi sayılı yazınıza istinaden Sosyal Bilimler Meslek Yüksekokulumuza ait 2015 Yılı Faaliyet Raporu hazırlanarak ıslak imzalı olarak elden teslim edilmiş olup, ayrıca excel tabloları doldurularak ekte sunulmuştur.

Gereğini bilgilerinize rica ederim.

**E-İmzalıdır**  
**Doç. Dr. Mehmet YILDIZ**  
**Meslek Yüksekokulu Müdürü**

EKLER :  
1- 1 Adet Excel Dosyası  
2- 30 Sayfa Faaliyet Raporu (Islak İmzalı Elden Teslim)

26/01/2016 Teknr.  
26/01/2016 Sos. Bil. Mes. Yük. Sek.  
V.

:L.LEVENTOĞLU ÖZHAN

:M.ÇETİN



### C.1.1. ÜNİVERSİTENİN TAŞINMAZ DAĞILIMI

Yerleşkeler	Milkiyet Durumu	Toprak Alanı (m <sup>2</sup> )
Merkez Yerleşkesi		
Sağlık Yerleşkesi 1		
Sağlık Yerleşkesi 2		
Rektörlük Binası Alanı		
Gölbaşı Yerleşkesi		
Besni Yerleşkesi		
Kahta Yerleşkesi		
	TOPLAM	

(Sadece Yapı İşleri Teknik Daire Başkanlığı tarafından doldurulacaktır)

C.1.2. ÜNİVERSİTENİN KAPALI ALANLARI (M<sup>2</sup>)

Yerleşkeler	Top. Bina Alanı	Top.Net Alan	Derslik Laboratuvar
Merkez Yerleşkesi			
Sağlık Yerleşkesi 1			
Sağlık Yerleşkesi 2			
Rektörlük Binası Alanı			
Gölbaşı Yerleşkesi			
Besni Yerleşkesi			
Kahta Yerleşkesi			
	TOPLAM		

(Sadece Yapı İşleri Teknik Daire Başkanlığı tarafından doldurulacaktır.)

### C.1.3. KAPALI MEKANLARIN HİZMET ALANLARINA GÖRE DAĞILIMI

YERLEŞKE ADI	HİZMET ALANLARI (M <sup>2</sup> )							
	Eğitim	Sağlık	Barınma	Beslenme	Kültür	Spor	Diğer (Depo, Tesis, İdari)	Toplam
<b>TOPLAM</b>								

(Sadece Yapı İşleri Teknik Daire Başkanlığı tarafından doldurulacaktır.)

## C.1.4. TAŞINIR MALZEME LİSTESİ

253		<b>Tesis, Makine ve Cihazlar</b>	
253	02	<b>Makineler ve Aletler Grubu</b>	
253	02 01	Tarım ve Ormancılık Makineleri ve Aletleri	
253	02 02	İnşaat Makineleri ve Aletleri	
253	02 03	Atölye Makineleri ve Aletleri	
253	02 04	İş Makineleri ve Aletleri	
253	02 05	Güç Elektroniği ve Basınçlı Makineler ile Aletleri	
253	02 07	Paketleme Makineleri	
253	02 08	Etiketleme ve Numaralandırma Makineleri	
253	02 09	Ayırma, Sınıflandırma Makineleri	
253	02 10	Matbaacılıkta Kullanılan Makina ve Aletler	
253	03	<b>Cihazlar ve Aletler Grubu</b>	
253	03 01	Yıkama, Temizleme ve Ütülleme Cihaz ve Araçları	
253	03 02	Beslenme/Gıda ve Mutfak Cihaz ve Aletleri	11
253	03 03	Kurtarma Amaçlı Cihaz ve Aletler	
253	03 04	Ölçüm, Tartı, Çözüm Cihazları ve Aletleri	
253	03 05	Tıbbi ve Biyolojik Amaçlı Kullanılan Cihazlar ve Aletler	
253	03 06	Araştırma ve Üretim Amaçlı Cihazları ve Aletleri	
253	03 07	Müzik Aletleri ve Aksesuarları	
253	03 08	Spor Amaçlı Kullanılan Cihaz ve Aletler	
254		<b>Taşıtlar Grubu</b>	
254	01	<b>Karayolu Taşıtları Grubu</b>	
254	01 01	Otomobiller	
254	01 02	Yolcu Taşıma Araçları	
254	01 03	Yük Taşıma Araçları	
254	01 04	Arazi Taşıtları	
254	01 05	Özel Amaçlı Taşıtlar	
254	01 06	Mopet ve Motosikletler	
254	01 07	Motorsuz Kara Araçları	
254	02	<b>Su ve Deniz Taşıtları Grubu</b>	
254	02 06	Tekneler	
255		<b>Demirbaşlar Grubu</b>	
255	01	<b>Döşeme ve Mefruşat Grubu</b>	
255	01 01	Döşeme Demirbaşları	
255	01 02	Temsil ve Tören Demirbaşları	4
255	01 03	Koruyucu Giysi ve Malzemeler	
255	01 04	Seyahat, Muhafaza ve Taşıma Amaçlı Demirbaş Niteliğindeki Taşınurlar	
255	01 05	Hastanede Kullanılan Demirbaş Niteliğindeki Taşınurlar	
255	02	<b>Büro Makineleri Grubu</b>	
255	02 01	Bilgisayarlar ve Sunucular	14
255	02 02	Bilgisayar Çevre Birimleri	12
255	02 03	Teksir ve Çoğaltma Makineleri	1
255	02 04	Haberleşme Cihazları	5
255	02 05	Ses, Görüntü ve Sunum Cihazları	
255	02 06	Aydınlatma Cihazları	
255	02 99	Diğer Büro Makineleri ve Aletleri Grubu	9
255	03	<b>Mobilyalar Grubu</b>	
255	03 01	Büro Mobilyaları	59
255	03 02	Misafirhane, Konaklama ve Barınma Amaçlı Mobilyalar	
255	03 03	Kafeterya ve Yemekhane Mobilyaları	
255	03 05	Seminer ve Sunum Amaçlı Ürünler	
255	04	<b>Beslenme/Gıda ve Mutfak Demirbaşları Grubu</b>	
255	04 01	Yemek Hazırlama Ekipmanları	
255	06	<b>Tarihi veya Sanat Değeri Olan Demirbaşlar Grubu</b>	
255	06 04	Güzel Sanat Eserleri	
255	07	<b>Kütüphane Demirbaşları Grubu</b>	
255	07 01	Kütüphane Mobilyaları	
255	07 02	Basılı Yayınlar	
255	08	<b>Eğitim Demirbaşları Grubu</b>	
255	08 01	Eğitim Mobilyaları ve Donanımları	
255	08 02	Öğrenmeyi Kolaylaştırıcı Ekipmanlar	
255	08 04	Okul Bahçesi ve Oyun Demirbaşları	
255	09	<b>Spor Amaçlı Kullanılan Demirbaşlar Grubu</b>	
255	09 01	Doğa Sporlarında Kullanılan Demirbaşlar	
255	09 02	Salon Sporlarında Kullanılan Demirbaşlar	
255	09 03	Saha Sporlarında Kullanılan Demirbaşlar	
255	09 99	Diğer Spor Amaçlı Kullanılan Demirbaşlar	
255	10	<b>Güvenlik, Kontrol ve Tedbir Amaçlı Demirbaşlar Grubu</b>	
255	10 01	Güvenlik ve Korunma Amaçlı Araçlar	
255	10 02	Kontrol ve Güvenlik Sistemleri	
255	10 03	Yangın Söndürme ve Tedbir Cihaz ve Araçları	
255	11	<b>Demirbaş Niteliğindeki Süs Eşyaları</b>	
255	11 02	Duvarda Sergilenen Süs Eşyaları	
255	11 03	Masa, Sehpa ve Zeminde Sergilenen Süs Eşyaları	
255	99	<b>Diğer Demirbaşlar Grubu</b>	
255	99 01	Seyyar Kulübe, Kabin, Büfe, Sandık ve Kafesler	
255	99 02	Seyyar Tanklar ve Tüpler	
255	99 03	Sergileme ve Tanıtım Amaçlı Taşınurlar	

### C.1.5. TAŞITLAR

TAŞITIN CİNSİ	Göreve Tahsis Edilmiş Kuruma Ait Taşıtlar	Hizmet Alım Yoluyla Edinilmiş Taşıtlar	Toplam
TOPLAM			

(Sadece 254 kodunda Taşıtları bulunan birimler tarafından doldurulacak)

C.1.6. EĞİTİM ALANLARI, DERSLİKLER

EĞİTİM ALANI	Kapasite 0-50	Kapasite 51-75	Kapasite 76-100	Kapasite 101-150	Kapasite 151-250	Kapasite 251 ve daha fazla
	8					
TOPLAM	8					

(Ortak kullanım alanlarını belirtecek bunlar binanın tahsis edildiği birim vazacak. Diğer

EĞİTİM ALANI	ALANI (M <sup>2</sup> )
	418
TOPLAM	418

(Ortak kullanım alanlarını belirtecek bunlar binanın tahsis edildiği birim vazacak. Diğer



C.1.7 SOSYAL ALANLAR

C.1.7.1 YEMEKHANE, KANTİN VE KAFETERYALAR

Yemekhanenin Adı	Yerleşke Adı	Adedi	Alanı (m <sup>2</sup> )	Kapasite (Kişi)
<b>TOPLAM</b>				

(Sağlık Kültür ve Spor Daire Başkanlığı tarafından doldurulacak ve ilçelerde dahil edilecek.)

Kantin/Kafeteryanın Adı	Yerleşke Adı	Adedi	Kapalı Alanı	Kapasite (Kişi)
<b>TOPLAM</b>				

(Sağlık Kültür ve Spor Daire Başkanlığı tarafından doldurulacak ve ilçelerde dahil edilecek.)







### C.1.8 DİĞER SOSYAL ALANLAR

	Adedi	Alanı (m <sup>2</sup> )	Kapasite (Kişi)
Sinema Salonu			
Öğrenci Toplulukları			
Öğrenci Kulüpleri			
Mezun Öğrenciler Derneği			
Akademik/İdari Personel Dinleme Odası			
.....			
<b>TOPLAM</b>			

(Sağlık Kültür ve Spor Daire Başkanlığı tarafından doldurulacaktır.

(\*\* Üye Sayısı)

**C.1.9 HİZMET ALANLARI**

HİZMET ALANLARI	Ofis Sayısı Alan	Alanı (m <sup>2</sup> )	Kullanan Kişi Sayısı
Akademik Personel Hizmet Alanları			
İdari Personel Hizmet Alanları	6	120	10
TOPLAM	6	120	10

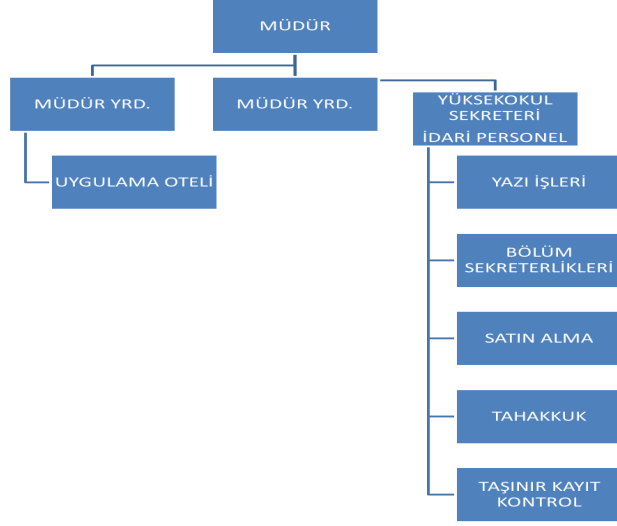
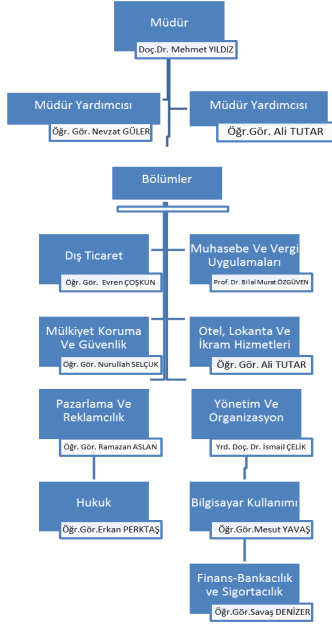
(Tüm birimler dolduracaktır.)

**C.1.10 Ambar, Arşiv ve Atölyeler**

	Adedi	Alanı (m <sup>2</sup> )
Ambar Alanları		
Arşiv Alanları		
Atölyeler	1	200
TOPLAM	1	200

(Tüm birimler dolduracaktır.)

C.2 YÖNETİM ŞEMASI



### C.3.2 Teknolojik Kaynaklar

Teknolojik Kaynaklar	ADEDİ			
	Eđitim Amaçlı	Hizmet Amaçlı	İdari Amaçlı	Arařtırma
Sunucular				
Masa üstü bilgisayar sayısı	4			
Tařınabilir bilgisayar sayısı	6			
<b>TOPLAM</b>				

(Tüm birimler dolduracaktır.)



## C.3.3 Kütüphane Kaynakları

Kütüphane Kaynakları	Adet
Kitap sayısı	
Basılı periyodik yayın sayısı	
Elektronik yayın sayısı	
Diğerleri	
<b>TOPLAM</b>	

## C.3.3 Kütüphane Kaynakları

Gösterge	2015
Kütüphanede takip edilen basılı süreli yayın sayısı	
Kütüphanede takip edilen elektronik veri tabanı sayısı	
Kütüphanede takip edilen elektronik dergi sayısı	
Üniversite kütüphanesindeki toplam basılı kitap sayısı ( İlçe Kütüp. Dahil )	
Üniversite kütüphanesindeki toplam lisansüstü tez sayısı	
Kütüphanenin haftalık ortalama hizmet süresi	
<b>TOPLAM</b>	

(Sadece Kütüphane ve Dokümantasyon Daire Başkanlığı tarafından ilçeler dahil doldurulacaktır.)

### C.3.4 Dięer Bilgi Ve Teknoloji Kaynakları

Dięer Bilgi ve Teknolojik Kaynaklar	ADEDİ			
	Eđitim Amaçlı	Hizmet Amaçlı	İdari Amaçlı	Arařtırma Amaçlı
Projeksiyon				
Slâyt Makinesi				
Tepegöz				
Episkop				
Barkot okuyucu				
Yazıcı	12			
Baskı Makinesi				
Fotokopi Makinesi	1			
Faks				
Fotođraf Makinesi				
Kameralar				
Televizyonlar				
Tarayıcılar				
Müzik Setleri				
Mikroskoplar				
DVD ler				
TOPLAM				

(Tüm birimler dolduracaktır.)

C.4.1.1. Akademik Personelin Kadro ve İstihdam Şekline Göre Dağılımı

ÜN VAN	Kadroların Doluluk Oranına Göre			Kadroların İstihdam Şekline Göre	
	Dolu	Boş	Toplam	Tam Zamanlı	Yarı Zamanlı
Profesör					
Doçent					
Yard. Doçent					
Öğretim Görevlisi					
Okutman					
Çevirici					
Eğitim-Öğretim Planlamacısı					
Araştırma Görevlisi					
Uzman					
TOPLAM					

c.4.1.2 Akademik Personelin Bölüm /Birimlere Göre Dağılımı

Bölüm/Birim Adı	Profesör	Doçent	Yrd. Doçent	Öğretim Görevlisi	Araştırm a Görevlisi	Uzman	Toplam
<b>TOPLAM</b>							

C.4.1.3. Yabancı Uyruklu Akademik Personel

UNVAN	Geldiği Ülke	Çalıştığı Bölüm/Birim
Profesör		
Doçent		
Yard. Doçent		
Öğretim Görevlisi		
Araştırma Görevlisi		
Uzman		
Okutman		
Çevirici		
Eğitim-Öğretim Planlamacısı		
<b>TOPLAM</b>		



C.4.2.1 İdari Personel Kadroların Doluluk Oranına Göre

İDARİ PERSONEL (Kadroların Doluluk Oranına)	Dolu	Boş	Toplam
Genel İdari Hizmetler			
Sağlık Hizmetleri Sınıfı			
Teknik Hizmetler Sınıfı			
Eğitim ve Öğretim Hizmetleri Sınıfı			
Avukatlık Hizmetleri Sınıfı			
Din Hizmetleri Sınıfı			
Yardımcı Hizmetler Sınıfı			
TOPLAM			



## C.4.5 Personel Atanmasına /Ayrılmasını İlişkin Bilgiler

	Ataması Yapılan Personel Sayısı	Ayrılan Personel	
		Emekl	Diğer
Akademik Personel			
İdari Personel			
İdari Personel (4/B)			
İşçi			
Geçici Personel (4/C)			
TOPLAM			

## C.4.4 İşçiler

İŞÇİLER (Çalıştıkları Pozisyonlara Göre)	Dolu	Boş	Toplam
Vizeli Geçici İşçiler (adam/ay)			
Vizesiz İşçiler (3 aylık)			
TOPLAM			



C.5.1.1 Eğitim Programları

Birimin Adı	Program Sayısı	Uluslararası Ortak Lisans Programları
TOPLAM		

Birimin Adı	Program Adı	Tezli	Tezsiz
TOPLAM			



Çift Anadil Ve Yarıdai Programına Katılan Öğrenci Sayısı

PROGRAMIN ADI	2014-2015 Eğitim Öğretim Yılı II. Dönem			2015-2016 Eğitim Öğretim Yılı I. Dönem		
	Çift Anadil Programına Katılan Öğrenci Sayısı	Yarıdai Programına Katılan Öğrenci Sayısı	Toplam	Çift Anadil Programına Katılan Öğrenci Sayısı	Yarıdai Programına Katılan Öğrenci Sayısı	Toplam
TOPLAM						

Özel, Değişim ve Erasmus Öğrenci Sayıları

PROGRAMIN ADI	2014-2015 Eğitim Öğretim Yılı II. Dönem				2015-2016 Eğitim Öğretim Yılı II. Dönem			
	Özel Öğrenci Sayısı	Erasmus Öğrenci Sayısı	Değişim Öğrenci Sayısı	Toplam	Özel Öğrenci Sayısı	Erasmus Öğrenci Sayısı	Değişim Öğrenci Sayısı	Toplam
TOPLAM								

Üniversiteden Ayrılan Öğrenci Sayıları

PROGRAMIN ADI	Kesit İstegi ile Ayrılan	Öğr. İstegi ve Kamu Payı Yatırımlarıyla	Başarısızlıkların Sayısı	Yük. Öğ. Çıkarma	Yatırı Geçir	Diğer	TOPLAM
TOPLAM							

Lisans (Lisansüstü) Başarı Oran

PROGRAMIN ADI	2014-2015 Eğitim Öğretim Yılı II. Dönem		2015-2016 Eğitim Öğretim Yılı I. Dönem	
	ÖĞRENCİ SAYISI	BASARI ORANI	ÖĞRENCİ SAYISI	BASARI ORANI
TOPLAM				

Mezun Öğrenci Sayıları

PROGRAMIN ADI	Mezun Olan Öğrenci Sayısı	Yüksek Onur Alan Öğrenci	Onur Alan Öğrenci	TOPLAM
TOPLAM				

Diğer Geçmiş Üniversitelerden Gelen Öğrenci Sayısı

Programın Adı (Lisans Programı)	Gelen Öğrenci Sayısı
TOPLAM	

### C.5.3 Arařtırma Laboratuvar Hizmetleri

Laboratuvar Adı	Bulunduđu Yerleřke	M <sup>2</sup>	2015 Yılı alıřma Sayısı (Tahsil, Denev vb)
TOPLAM			

### C.5.4 Bilgisayar Laboratuvar Hizmetleri

Laboratuvar Adı	Bulunduđu Yerleřke	Bilgisayar Sayısı	Aık Olduđu Saatler	Yazıcı (Var/Yok)
TOPLAM				



C.6 Yönetim Ve İç Kontrol Sistemi

GÖREVİ	UNVANI, ADI VE SOYADI	GÖREV ŞEKLİ (ASİL /VEKİL)	GÖREV TARİHLERİ (.....MALİ YILI)
Harcama Yetkilisi	Yrd. Doç. Mehm	Yüksekokul Müdt	2015
Gerçekleştirme Görevlisi	Mustafa ÇETİN	Yüksekokul Sekre	2015
Taşınır Kayıt ve Kontrol Yetkilisi	Mustafa TEKİN	Memur	2015

BİRİMİN ADI	İDARİ GÖREVİN ADI	UNVANI, ADI VE SOYADI	GÖREVİ	BAŞLANGIÇ YILI

BİRİMİN ADI	KURUL-KOMİSYON-KONSEY ADI	UNVANI, ADI VE SOYADI	GÖREVİ	BAŞLANGIÇ YILI

A.Birimin Amaç Ve Hedefleri

Stratejik Amaçlar	Stratejik Hedefler
Stratejik Amaç-1	<p><b>Hedef-1 STRATEJİK AMAÇ 1</b></p> <p>Hedef 1: Akademik personelin performansının artırılması</p> <p>Hedef 2: Eğitim – Öğretimin altyapısının geliştirilmesi</p> <p>Hedef 3: Staj ve mesleki uygulamaların geliştirilmesi</p> <p>Hedef 4: İhtiyaç duyulan yeni programların açılması var olan programların geliştirilmesi.</p>
	<p><b>Hedef-2 STRATEJİK AMAÇ 2</b></p> <p>Hedef 1: Öğretim elemanlarının araştırma projelerine teşvik edilmesi</p> <p>Hedef 2: Disiplinler arası araştırma çalışmalarının geliştirilmesi</p> <p>Hedef 3: Akademik personelin bilimsel kongre, sempozyum ve çalıştaylara <u>Katılımının desteklenmesi</u></p>
	<p><b>Hedef-3 STRATEJİK AMAÇ 3</b></p> <p>Hedef 1: Katılımcı ve Şeffaf bir yönetim anlayışının sağlanması</p> <p>Hedef 2: Personelin beceri düzeyinin artırılması</p> <p>Hedef 3: Çalışanların <u>memnuniyetinin artırılması</u></p>
Stratejik Amaç-2	<p><b>Hedef-1 STRATEJİK AMAÇ 1</b></p> <p>Hedef 1: SBMYO – Meslek grupları arasındaki işbirliğinin geliştirilmesi</p> <p>Hedef 2: Meslek gruplarının ihtiyaç duyduğu ara elemanların geliştirilmesi</p> <p>Hedef 3: Meslek gruplarıyla ortak projelerin geliştirilmesi</p>
	Hedef-2
	Hedef-3

## A.1.1 Bütçe Giderleri

Açıklama	K.B.Ö.	Yıl Sonu Ödenek	Harcama	K.B.Ö. /Toplam Ödenek. (%)	Harcama/ K.B.Ö	Harcama/ Top. Ödenek (%)
Personel Giderleri	758.000,00	1.627.000,00	1.626,926,	100	1.626.926,00	100
Sos. Güv. Kurum. Devlet Primi Gid.	248.000,00	237.290,00	237.280,00	96	237.280,00	96
Mal ve Hizmet Alım Giderleri	49.000,00	49.000,00	44.561,83	90	44.561,83	90
Cari Transferler						
Sermaye Giderleri						
Sermaye Transferleri						
<b>TOPLAM</b>						



A.1.5 Döner Sermaye İşletmesi Gider Bütçesi

GİDERLER BÜTÇE TASLAĞI	ÖDENEK
TOPLAM	

GENEL YÖNETİM GİDERLERİ	ÖDENEK
TOPLAM	





B.1.1.3 Yayınlarla İlgili Faaliyet Bilgileri

BİRİMİ	Kitap	Kitap Bölümü	Makale		Bildiri		Araş. Rap	Diğer
			Ulusal	Uluslararası	Ulusal	Uluslararası		
TOPLAM								

BİRİMİ	Kitap	Kitap Bölümü	Makale		Bildiri		Araş. Rap	Diğer
			Ulusal	Uluslararası	Ulusal	Uluslararası		
TOPLAM								

BİRİMİ	Editörlük/ Hakemlik Yapan Öğretim Üyesi Sayısı	Editörlük/ Hakemlik Yapılan Kitap Sayısı	Dergi Hakemliği Yapan Öğretim Üyesi Sayısı	Hakemliği Yapılan Dergi Sayısı
TOPLAM				

B.1.2 Öğrenciye Ve Personele Sunulan Barınma, Yemek Ve Sağlık Hizmetleri

	Yemek Hizmetleri	Sağlık Hizmetleri
	Yemek Hizmetinden Yararlanan Sayısı	Mediko Sağlık Hizmetinden Yararlanan Sayısı
Öğrenci		
Personel		
TOPLAM		

### B.1.3 Sporcu Bilgileri

	Katılınılan Spor Dalı Sayısı	Müsabakalara Katılan Kişi Sayısı	Kazanılan Madalya Sayısı	Milli Sporcu Sayısı	TOPLAM
Öğrenci					
Personel					
TOPLAM					

#### B.1.4 Üniversiteler İle Üniversitemiz Arasında Yapılan İkili Anlaşmalar

Birimin Adı	Anlaşma Yapılan Üniversitenin Adı	Ülke Adı	Geçerlilik Süresi	Anlaşmanın İçeriği
SBMYO/ Pazarlama	Radom Academy of Economics	Polonya	2020	Öğrenci Personel Hareketliliği
SBMYO/Muhasebe ve Vergi Uygulamaları	Alytus College	Litvanya	2018	Öğrenci Personel Hareketliliği
SBMYO/ İşletme Yönetimi	Alytus College	Litvanya	2018	Öğrenci Personel Hareketliliği
SBMYO/ İşletme Yönetimi	"1 Decembrie 1918" University of Alba Iulia	Romanya	2017	Öğrenci Personel Hareketliliği

