



ADYAMAN ÜNİVERSİTESİ  
TEKNİK BİLİMLER MESLEK  
YÜKSEKOKULU  
MADEN VE MADEN ÇIKARMA  
BÖLÜMÜ

TANITIM KİTAPCIĞI

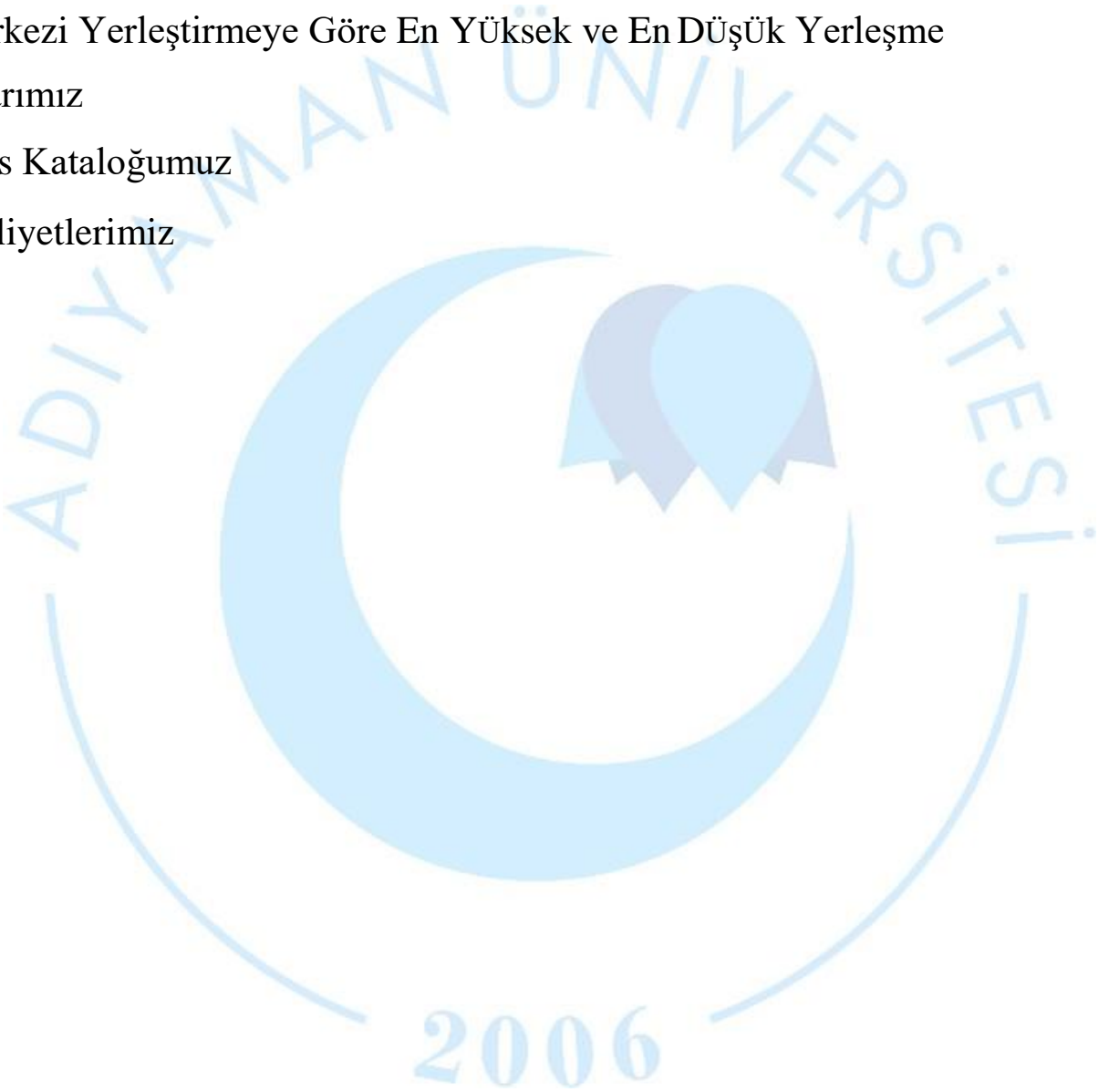
2024-2025

## İÇERİK

- Bölümümüz
- Misyon & Vizyon
- Maden ve Maden Çıkarma Bölümlerinin Önemi
- Neden Maden ve Maden Çıkarma bölümü?
- Mezunlarımızın İş İmkânları
- Merkezi Yerleştirmeye Göre En Yüksek ve En Düşük Yerleşme

### Puanlarımız

- Ders Kataloğumuz
- Faaliyetlerimiz



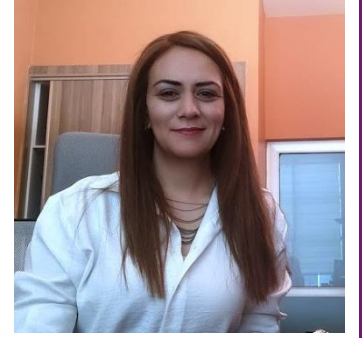
## Bölümümüz

Adıyaman Üniversitesi Teknik Bilimler Meslek Yüksekokulunda yer alan Maden ve Maden Çıkarma Bölümü, Sondaj Teknolojisi Programı, 2006 Yılında Kurulmuş ve öğrenci alımına başlamıştır.



## AKADEMİK PERSONELLER

**Doç. Dr. Senem TEKİN**  
(Bölüm Başkanı)



**Uzmanlık alanları:**

Coğrafi Bilgi Sistemleri  
Uzaktan Algılama  
Uygulamalı Jeoloji

**Doç. Dr. Yusuf TOPAK**



**Uzmanlık alanları:**

Maden Yatakları  
Mineral alterasyonu  
Jeokimya

**Dr. Öğr. Üyesi Ulaş İnan SEVİMLİ**



**Uzmanlık alanları:**

Genel Jeoloji  
Uzaktan Algılama

**Öğretim Görevlisi Ayşe ÇAKIR**



**Uzmanlık alanları:**

Jeofizik Mühendisliği

## **Misyon&Vizyon**

Kendi deęerlerini özümseyen, evrensel deęerlere açık yüksek düzeyde eğitim ve öğretim vererek bilimsel araştırma mesleki faaliyetler ve mesleki faaliyet çalışmaları aracılığıyla bölgesine, ülkesine ve dünyaya faydalı olup bu konularda nitelikli bireyler yetiştirmektedir.

## **Vizyon**

Mesleki eğitim, öğretim ve hizmetler başta olmak üzere eğitim ve bilimsel araştırma alanlarında uluslararası düzeyde referans gösterilebilen saygın bir bölüm olarak öğrencilerimizin hedeflerine ulaşmalarını sağlamaktır.

## Sondaj Teknolojisi Bölümünün Önemi

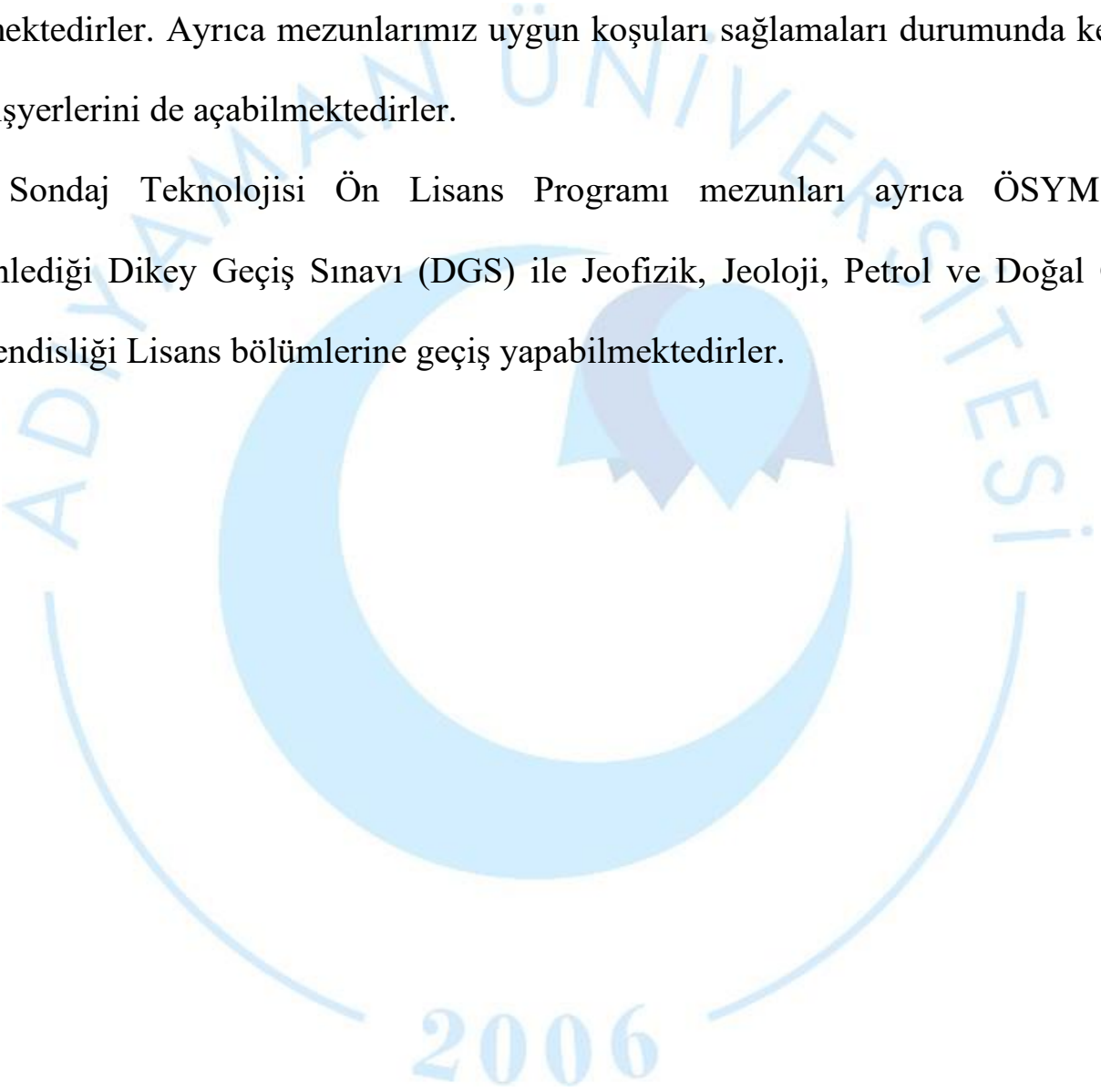
Jeoloji ve Jeofizik yöntemlerle yeraltında belirlenen petrol, su, jeotermal su, gaz, maden gibi ekonomik değeri olan cevherlerin çıkarılmasında maden özelliklerinin belirlenmesi için karot alımında sondajların açılması hem maliyetlerin düşürülmesi hem zamandan tasarruf edilmesi hem de daha verimli çalışmalar yapılabilmesi kaçınılmazdır. Ayrıca inşaat mühendisliğinde ve ziraat mühendisliğinde de örnek alımı için sondajların önemi büyüktür.

Yeraltı mühendisliği çalışmalarında sondajcılık büyük önem arz etmektedir. Bunlardan bir kısmı ana çalışmanın planlanması için ön bilgi elde edilmesi, yer altı özelliklerinin iyileştirilmesi ve üretim yapılması konularında sondaj büyük kolaylık sağlamaktadır.

## Mezunlarımızın İş İmkânları

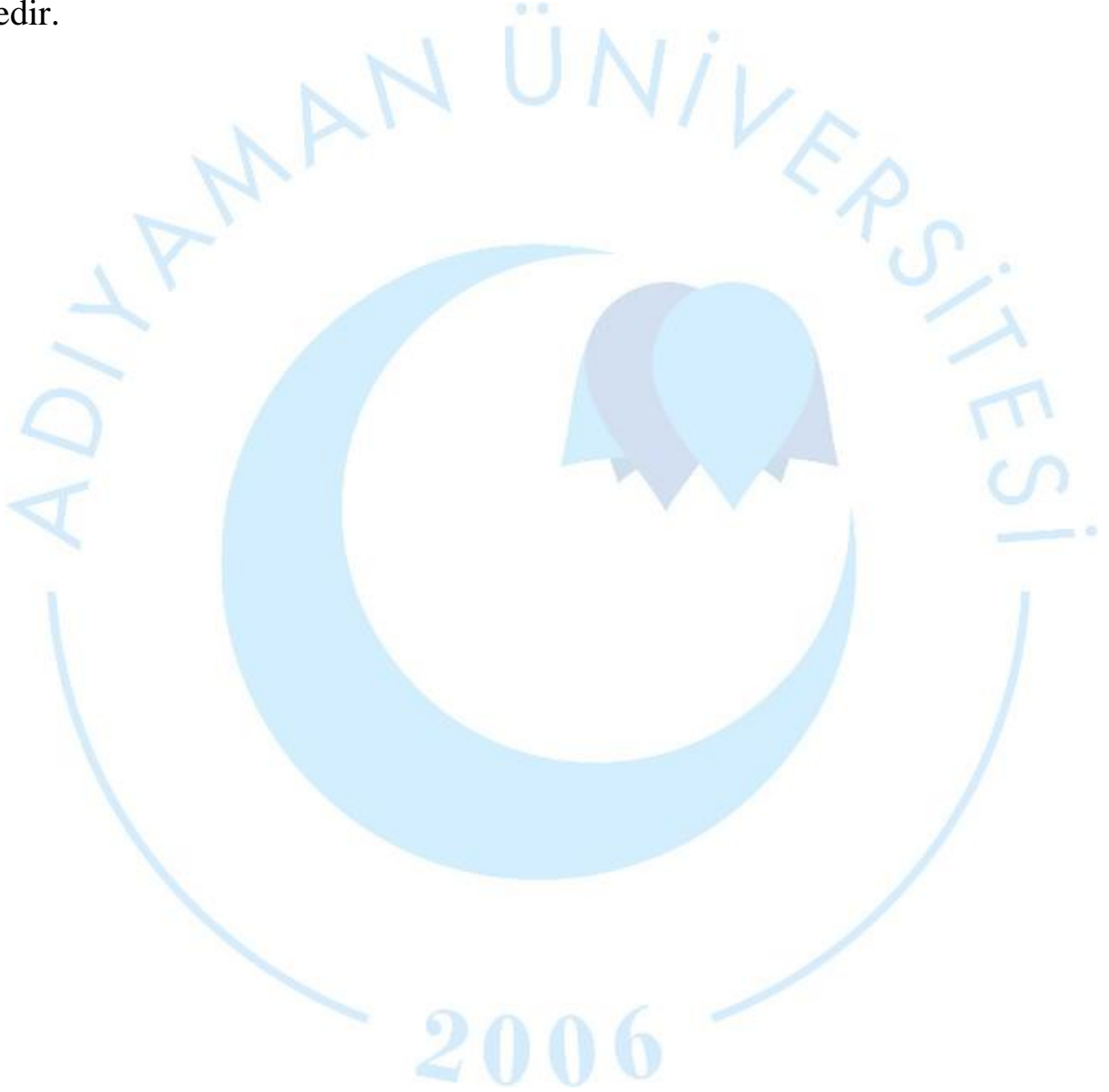
Sondaj Teknolojisi Programı mezunları jeotermal, maden, yeraltı suyu, zemin araştırma sondajcılığı konularında çalışan firmalarda ve kamuda istihdam edilmektedirler. Ayrıca mezunlarımız uygun koşulları sağlamaları durumunda kendi özel işyerlerini de açabilmektedirler.

Sondaj Teknolojisi Ön Lisans Programı mezunları ayrıca ÖSYM'nin düzenlediği Dikey Geçiş Sınavı (DGS) ile Jeofizik, Jeoloji, Petrol ve Doğal Gaz Mühendisliği Lisans bölümlerine geçiş yapabilmektedirler.



## **Merkezi Yerleřtirmeye G6re En Y6ksek ve En D6ř6k Yerleřme Puanlarımız**

B6l6m6m6ze 2022 yılında 6l6me, Se6me ve Yerleřtirme Merkezi Bařkanlıęı'nın a6ıkladıęı 6SYS yerleřtirme sonu6larına g6re en y6ksek 250,26puan ile 6ęrenci yerleřmiřken en d6ř6k 249,009 23 puan ile 6ęrenci yerleřmiřtir. Toplamda a6ılan 25 6ęrenci kontenjanının tamamı dolmuřtur. B6l6m6m6zde 190 6ęrenci 6ęrenimine devam etmektedir.





## Ders Katalođu

1.Yarıyıl Ders Planı				
Ders Kodu	Ders Adı	T+U+L	Zorunlu/Seçmeli	AKTS
AIİT 101	ATATÜRK İLKELERİ VE İNKILAP TARİHİ I	2+0+0	Zorunlu	2
ENF 101	TEMEL BİLGİ TEKNOLOJİLERİ	2+0+0	Zorunlu	2
STP 101	MATEMATİK-I	3+1+0	Zorunlu	4
STP 105	TEKNİK RESİM	2+1+0	Zorunlu	3
STP 107	PETROLE GİRİŞ	2+0+0	Zorunlu	2
STP 109	TEKNOLOJİNİN BİLİMSEL İLKELERİ	3+1+0	Zorunlu	4
STP 111	KAYAÇ BİLGİSİ	3+0+0	Zorunlu	4
STP 113	GENEL VE TEKNİK İLETİŞİM	3+0+0	Zorunlu	4
TD 101	TÜRK DİLİ I	2+0+0	Zorunlu	2
YD 101	YABANCI DİL I	3+0+0	Zorunlu	3
Toplam AKTS				30

2.Yarıyıl Ders Planı				
Ders Kodu	Ders Adı	T+U+L	Zorunlu/Seçmeli	AKTS
AIİT 102	ATATÜRK İLKELERİ VE İNKILAP TARİHİ II	2+0+0	Zorunlu	2
STP 102	MATEMATİK-II	3+1+0	Zorunlu	4
STP 104	MAKİNE ELEMANLARI	2+1+0	Zorunlu	3
STP 106	GENEL JEOLJİ	3+0+0	Zorunlu	3
STP 108	MALZEME BİLGİSİ	2+0+0	Zorunlu	2
STP 110	MESLEKİ BİLGİSAYAR UYGULAMALARI	1+1+0	Zorunlu	3
TD 102	TÜRK DİLİ II	2+0+0	Zorunlu	2
YD 102	YABANCI DİL II	3+0+0	Zorunlu	3
SEÇ. 1	SEÇMELİ HAVUZU (2 DERS SEÇİLECEK)	0+0+0	Seçmeli	8
Toplam AKTS				30

STP 122	SONDAJ MAKİNE VE TECHİZATI	3+0+0	Seçmeli	4
STP 124	JEOMORFOLOJİ	3+0+0	Seçmeli	4
STP 126	KALİTE GÜVENCE VE STANDARTI	3+0+0	Seçmeli	4
STP 128	ZEMİN, MADEN ve SU SONDAJLARI	3+0+0	Seçmeli	4
STP 130	İŞLETME YÖNETİMİ	3+0+0	Seçmeli	4
STP 132	İLK YARDIM	3+0+0	Seçmeli	4
STP 134	MAKİNE BİLGİSİ	3+0+0	Seçmeli	4
STP136	KİMYA	3+0+0	Seçmeli	4

3.Yarıyıl Ders Planı				
Ders Kodu	Ders Adı	T+U+L	Zorunlu/Seçmeli	AKTS
ST 201	STAJ I	0+0+0	Zorunlu	4
STP 201	SONDAJ TEKNİĞİ-I	2+1+0	Zorunlu	3
STP 203	PETROL ÜRETİM TEKNİĞİ-I	2+1+0	Zorunlu	3
STP 205	SONDAJ SIVILARI	2+1+0	Zorunlu	3
STP 207	TOPOĞRAFİK VE JEOLJİK HARİTA BİL.	3+1+0	Zorunlu	4
STP 209	KAYNAK TEKNOLOJİSİ VE UYGULAMALARI	1+1+0	Zorunlu	2
STP 211	MADEN İŞ HUKUKU	2+2+0	Zorunlu	3
SEÇ .2	SEÇMELİ HAVUZU	0+0+0	Seçmeli	8
Toplam AKTS				30

AHL 201	AHİLİK VE MESLEKİ ETİK	2+0+0	Seçmeli	4
STP 221	AKIŞKANLAR MEKANİĞİ	3+0+0	Seçmeli	4
STP 223	KUYU TAMAMLAMA	3+0+0	Seçmeli	4
STP 225	SONDAJLIKTA RAPOR HAZIRLAMA VE SEMİNER	3+0+0	Seçmeli	4
STP 227	SONDAJ LABORATUVARI	2+1+0	Seçmeli	4
STP 229	YAPISAL JEOLJİ	3+0+0	Seçmeli	4
STP 231	GİRİŞİMCİLİK	3+0+0	Seçmeli	4

4.Yarıyıl Ders Planı				
Ders Kodu	Ders Adı	T+U+L	Zorunlu/Seçmeli	AKTS
ST 202	STAJ II	0+0+0	Zorunlu	4
STP 202	KAYA MEKANİĞİ	2+0+0	Zorunlu	3
STP 204	PETROL LABORATUVARI	2+1+0	Zorunlu	3
STP 206	TAHLİSİYE	2+0+0	Zorunlu	2
STP 208	SONDAJ TEKNİĞİ-II	3+1+0	Zorunlu	4
STP 210	İŞ GÜVENLİĞİ VE İŞÇİ SAĞLIĞI	3+0+0	Zorunlu	3
STP 212	KUYU LOGLARI VE TESTLERİ	3+0+0	Zorunlu	3
SEÇ 2	SEÇMELİ HAVUZU (2 DERS SEÇİLECEK)	0+0+0	Seçmeli	6
SKS	ALAN DIŞI SEÇMELİ DERS	1+1+0	Seçmeli	2
<b>Toplam AKTS</b>				<b>30</b>
SKS 232	BEDEN EĞİTİMİ	1+1+0	Seçmeli	2
SKS 234	MÜZİK	1+1+0	Seçmeli	2
SKS 236	RESİM İŞ	1+1+0	Seçmeli	2
SKS 238	HALK OYUNLARI	1+1+0	Seçmeli	2
SKS 240	SANAT TARİHİ	1+1+0	Seçmeli	2
SKS 242	BİLİM TARİHİ	1+1+0	Seçmeli	2
SKS 244	TİYATRO SANATI	1+1+0	Seçmeli	2
SKS 246	İŞARET DİLİ	1+1+0	Seçmeli	2
SKS 248	İLETİŞİM TEKNİKLERİ	1+1+0	Seçmeli	2
STP 222	PETROL ÜRETİM TEKNİĞİ-II	3+0+0	Seçmeli	3
STP 224	JEOFİZİK	3+0+0	Seçmeli	3
STP 226	HİDROJEOLOJİ	3+0+0	Seçmeli	3
STP 228	SONDAJCIKILIKDA RAPOR HAZIRLAMA ve SEMİNER II	3+0+0	Seçmeli	3
STP 230	TEKTONİK	3+0+0	Seçmeli	3
STP 232	MAKİNE BİLGİSİ	2+0+0	Seçmeli	3
STP 234	KARİYER PLANLAMA	1+0+0	Seçmeli	2

## **Maden ve Maden Çıkarma Bölümü, Sondaj Teknolojisi Programı Faaliyetlerimiz**

Maden ve Maden Çıkarma Bölümü olarak Adıyaman ilinde bulunan özel ve kamu sektöründe görev yapan ilgili meslek kollarından kişileri bölümümüze davet ederek, mesleki anlamda bilgiler verilmektedir. Her dönem düzenlenen teknik geziler ile TPAO: (Türkiye Petrolleri A.O.) gibi önemli ve büyük şirketlere geziler düzenlemektedir. İl içerisinde bulunan maden ocakları incelenerek öğrencilere bilgiler verilmektedir. Ayrıca, Her dönem gezi, toplu yemek vb., sosyal aktiviteler de öğrencilerimiz ile bölüm öğretim üyeleri ile gerçekleştirilmektedir.



**ADIYAMAN ÜNİVERSİTESİ**  
**TEKNİK BİLİMLER MESLEK**  
**YÜKSEKOKULU**

**Adres**

Adıyaman Üniversitesi Teknik  
Bilimler MYO, Maden ve Maden  
Çıkarma Bölümü Kat:2 02040,  
Merkez/ADIYAMAN

**Telefon:**+90(416)2233800

**Faks:**+90(416)2231774

**İnternet:** <https://tbmyo.adiyaman.edu.tr/tr/bolumler/madencilik-ve-maden-cikarma-bolumu>

2006